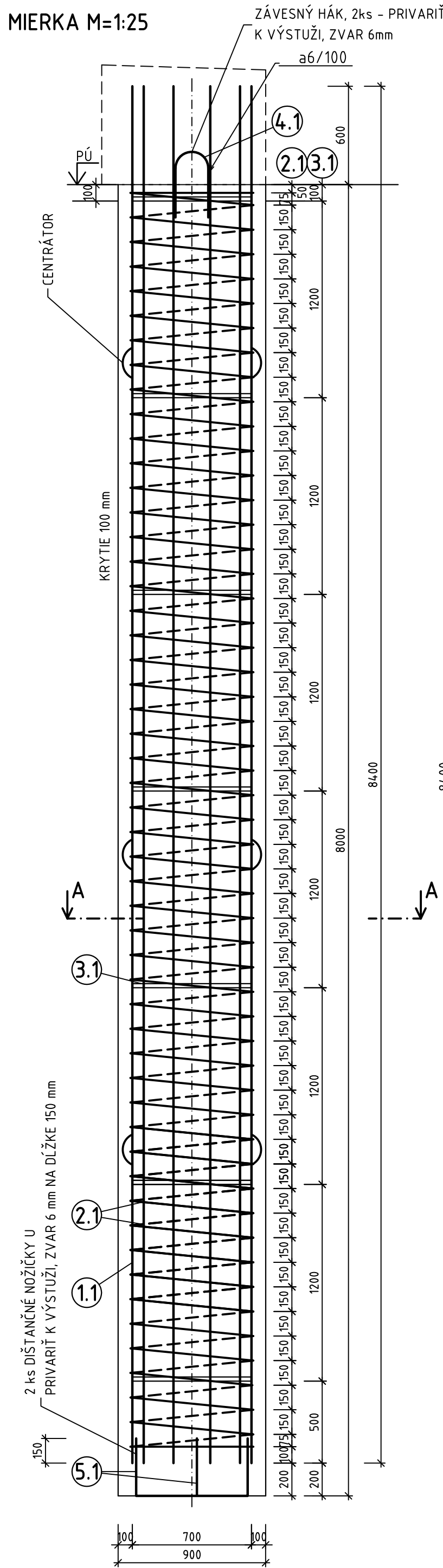
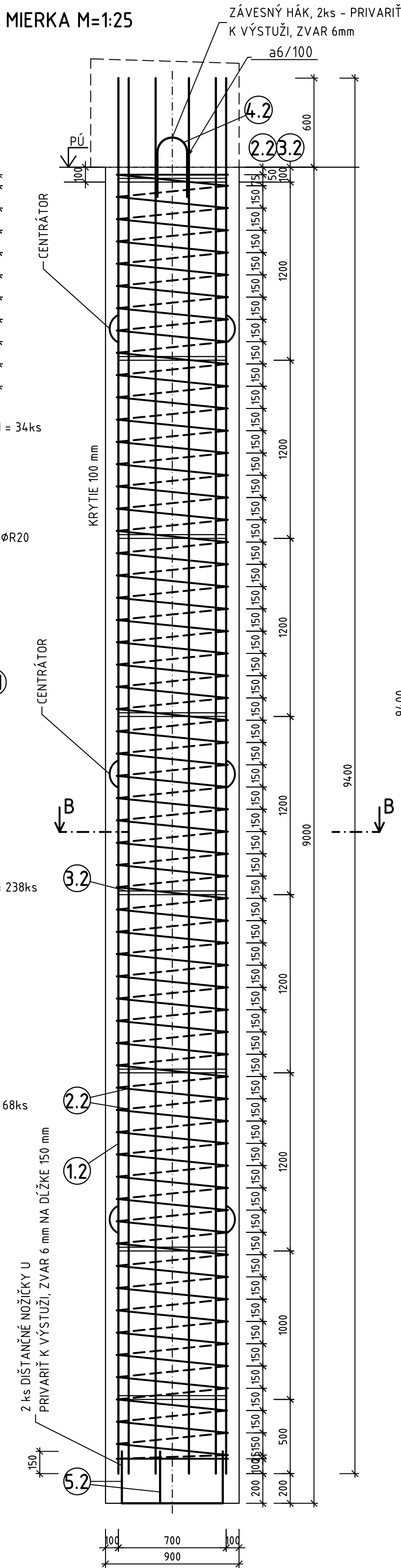


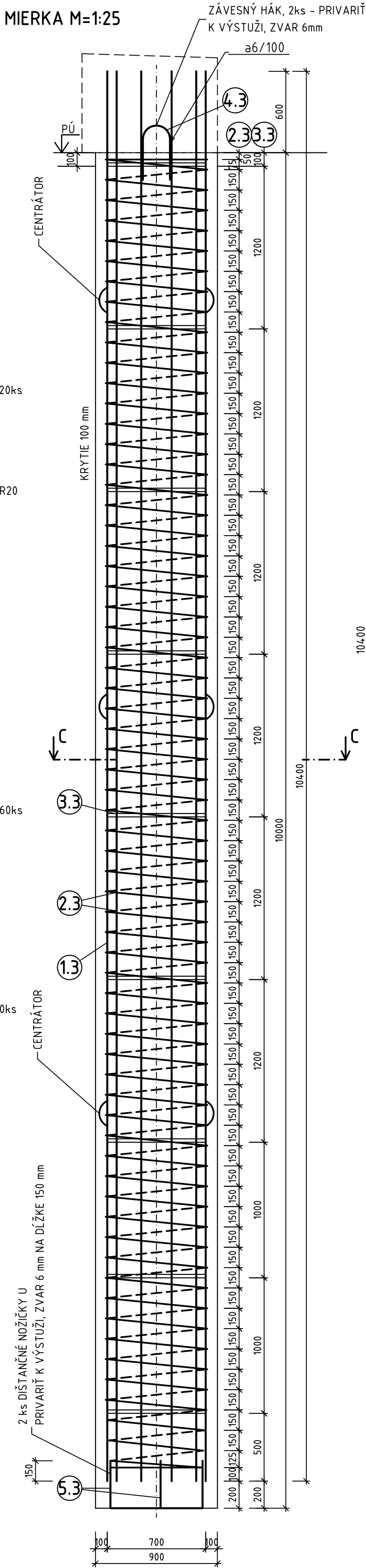
VÝSTUŽ PILÓTY P1 - P34 dĺ. 8 m  
MIERKA M=1:25



VÝSTUŽ PILÓTY P35 - P54 dĺ. 9m  
MIERKA M=1:25



VÝSTUŽ PILÓTY P55 - P135 dĺ. 10 m  
MIERKA M=1:25



Č.S. 226-00- VÝKAZ VÝMER							
ŽB. PILÓTY Ø 900mm, BETÓN C25/30, 0,70M3/M							
Označenie pilóty	Počet pilót	Dĺžka 1ks (Vŕtanie)	Dĺžka 1ks (Betón)	Celková dĺžka (Vŕtanie)	Celková dĺžka (Betón)	Spotreba C25/30 na 1ks pilóty	Celkova spotreba C25/30
	ks	m		m	m	m3	m3
P1 - P34	34	8,00	8,00	272	272	5,60	190,40
P35 - P54	20	9,00	9,00	180	180	6,30	126,00
P55 - P135	81	10,00	10,00	810	810	7,00	567,00
Spolu	135			1262	1262		883,4

Č.S. 226-00 - VÝKAZ VÝSTUŽE - PILÓTY Ø 900 mm											
OCEĽ B 500B, BETÓN C25/30											
Popis	Označenie pilót	Počet pilót (ks)	Dĺžka pilóty (m)	Číslo prútu	Ø	Dĺžka prúta (m)	Počet ks spolu	Oceľ B 500B			
								Ø R8	Ø R14	Ø R16	Ø R20
Č. S. 226-00	P1 - P34	34	8	1.1	R 20	8,40	340				2856,00
				2.1	R 8	116,82	34	3971,88			
				3.1	R 14	2,20	238		523,60		
				4.1	R 16	0,92	68			62,56	
				5.1	R 20	1,36	68				92,48
				1.2	R 20	9,40	200				1880
	P35 - P54	20	9	2.2	R 8	131,51	20	2630,20			
				3.2	R 14	2,20	160		352,00		
				4.2	R 16	0,92	40			36,80	
				5.2	R 20	1,36	40				54,40
				1.3	R 20	10,40	810				8424
				2.3	R 8	146,21	81	11843,01			
	P55 - P135	81	10	3.3	R 14	2,20	729		1603,80		
				4.3	R 16	0,92	162			149,04	
				5.3	R 20	1,36	162				220,32
				Dĺžka celkom (m)				18445,09	2479,40	248,40	13527,20
				Hmotnosť 1 bm (kg/m)				0,395	1,210	1,580	2,470
				Oceľ celkom (kg)				7285,81	3000,07	392,47	33412,18
				Oceľ spolu (kg)				44090,54			

OCEĽ B 500B, KRYTIE VÝSTUŽE MINIMÁLNE/MENOVITÉ 90/100 mm  
BETÓN PILÓT: STN EN 206-1 - C25/30 - XC2, XF1 (SK) - C1 0,2 - Dmax 16 - S3

- Poznámka:
- prúty č.1 sa privaria k dištančným krúžkom č.3
  - závesné háky č.4 sa privaria k prútom č.1
  - skrutkovica č.2 sa privarí na min. 50% stykov k prútom č.1
  - centrážory musia byť z nevodivého materiálu
  - položka č.5 budú privarené k položke č.1
  - na základe zaťažovacích skúšok pilót je projektantom vyhradená úprava dĺžky,počtu a výstuže pilót

OBJEDNÁVATEĽ



NÁRODNÁ DIAĽNIČNÁ SPOLOČNOSŤ

ZHOTOVITEĽ DOKUMENTÁCIE NA REALIZÁCIU STAVBY		<b>GEOCONSULT S.R.O.</b> MILETIČOVA 21, P.O.BOX 34, 820 05 BRATISLAVA 25	<b>GC</b> GEOCONSULT
HL. INŽ. PROJ. Ing. Ondrej KUPČO	ČÍS. ZÁK. 1347/1230		

## DOKUMENTÁCIA NA REALIZÁCIU STAVBY 226-00

ZÁKAZKA		DIAĽNIČNÝ PRIVÁDZAČ LIETAVSKÁ LÚČKA - ŽILINA I. ETAPA km 0,0 - 3,8		<b>GEOstatik</b>	
ČASŤ STAVBY 226-00 ŽÁRUBNÝ MŮR NA PRELOŽKE POĽNEJ CESTY KM 3,200-3,765		GEOstatik a.s. Kragujevská 11 010 01 Žilina			
PRÍLOHA		VÝKRES VÝSTUŽE PILÓT		STUPEŇ DRS	ČÍSLO ZÁKAZKY 1 01 15
OBJEDNÁVATEĽ		NÁRODNÁ DIAĽNIČNÁ SPOLOČNOSŤ, a.s.		OKRES ŽILINA	
HLAVNÝ INŽ. PROJ. Ing. Ondrej KUPČO		TECH. KONTROLA Ing. Jana HOLUBČÍKOVÁ		SÚRADNICOVÝ SYSTÉM UTSK	
ZODP. PROJ. Ing. Ľubomír KOLÁR		VYPRACOVAL Ing. Marek ZÁCHENSKÝ		KATASTRÁLNE ÚZEMIE: LIETAVSKÁ LÚČKA	
DÁTUM 05.2015		FORMÁT 8x A4		VÝŠKOVÝ SYSTÉM Bov	
				ČÍSLO PRÍLOHY 9	SÚPRAVA